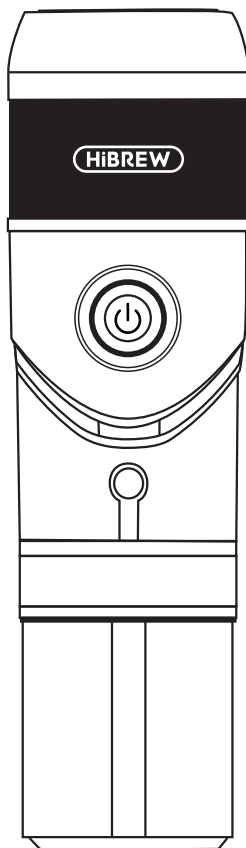




Przenośny ekspres do kawy 3 w 1
HiBREW H4

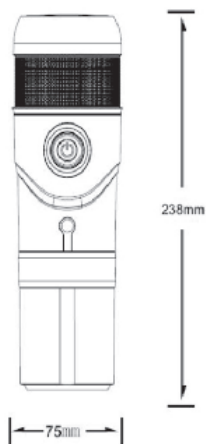
Instrukcja obsługi



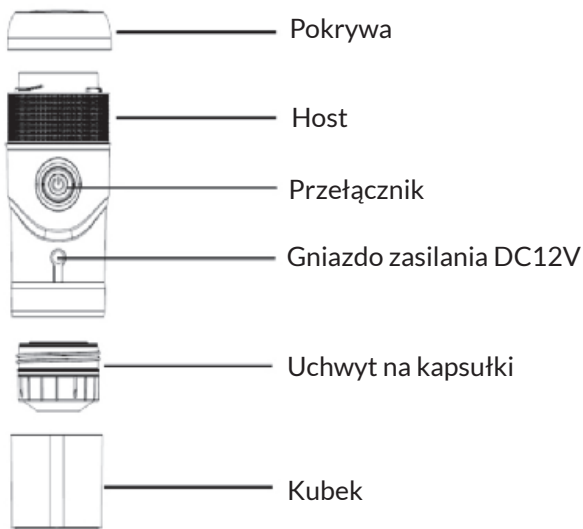
Przed użyciem

Przed użyciem tego produktu należy uważnie przeczytać instrukcję obsługi.

Struktura produktu



Nazwa: Przenośny ekspres do kawy 3 w 1
Napięcie znamionowe: DC12V
Moc znamionowa: 80W
Pojemność zbiornika na wodę: 60ml
Wymiary: 75*75*238mm
Waga: 600g



Środki ostrożności

1. Należy używać odpowiednich kapsułek z kawą w zależności od wersji (patrz pudełko zewnętrzne).
2. Po napełnieniu kapsułki należy sprawdzić, czy uchwyt kapsułki i host są szczelne, aby zapobiec wyciekowi wody.
3. Podczas dodawania wody do zbiornika, ilość wody nie może przekroczyć linii maksymalnego poziomu wody i musi to być czysta woda.
4. Nadaje się do użytku z zasilaczem samochodowym DC12V, zasilaczem domowym.
6. Należy uważać, aby nie zakłuć spodu jednostki głównej i igły adaptera typu N podczas używania lub czyszczenia.
7. Podczas czyszczenia nie należy moczyć i czyścić głównej części w wodzie. Należy ją przecierać wilgotną szmatką.



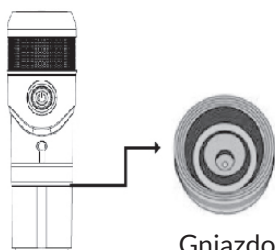
Igła adaptera w wersji N



Igła dolna w dolnej części hosta

Instrukcja obsługi

Specyfikacje produktu i procedury obsługi: Wersja D



Gniazdo kapsuły w wersji D

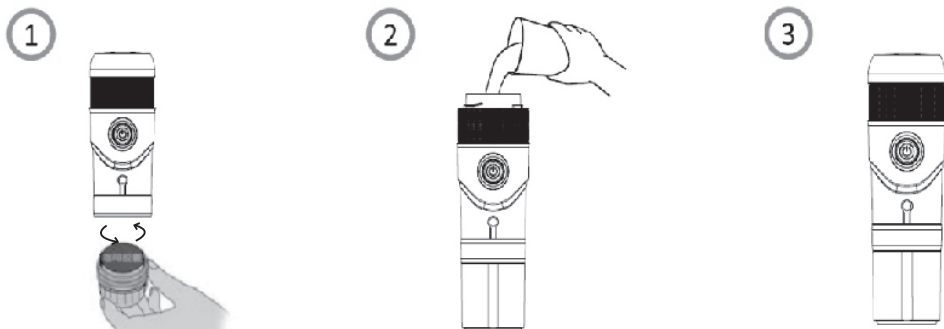
Napełnianie kapsułek z kawą (przy użyciu kapsułek z kawą Dolce Gusto):



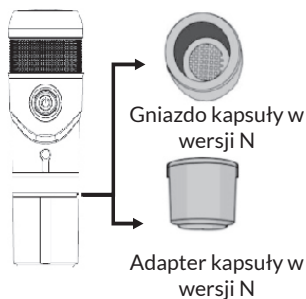
Włóż kapsułkę z kawą bezpośrednio do gniazda kapsułki w wersji D.

Ekstrakcja kawy

1. Włóż uchwyt kapsułki z kawą Dolce Gusto do dolnej części urządzenia głównego, pamiętając o dokręceniu.
2. Włóż produkt do filiżanki, następnie obróć górną pokrywę, aby ją zdjąć, nalej odpowiednią ilość zimnej wody, a następnie obróć górną pokrywę.
3. Podłącz produkt do źródła zasilania DC12V, a następnie naciśnij przełącznik, aby uruchomić produkt i odczekaj 5-7 minut na filiżankę kawy.



Specyfikacje produktów i procedury operacyjne: Wersja N



Napełnianie kapsułek z kawą
(przy użyciu oryginalnych
kapsułek Nespresso):



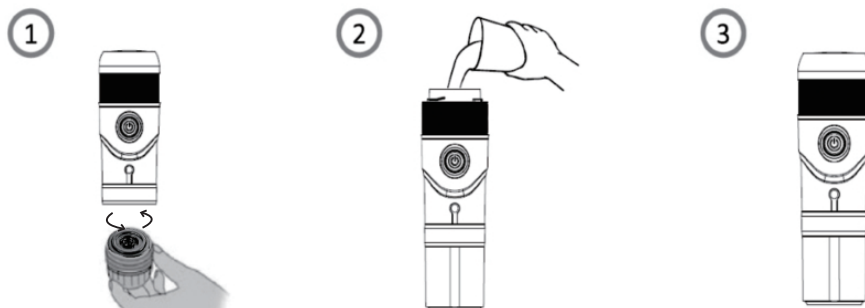
1. Włóż kapsułę do kapsuły z elementem N do góry nogami.



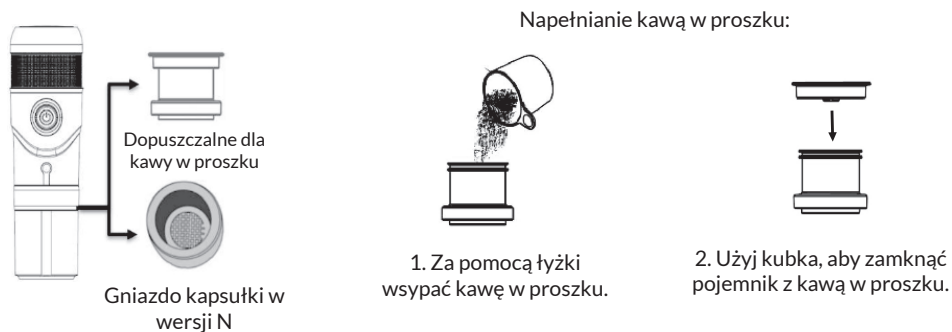
2. Włóż adapter w wersji N, zewnętrzna ścianka adaptera jest wyrównana z rowkiem na wewnętrznej ścianie podstawy i delikatnie wciśnięta.

Ekstrakcja kawy

1. Włóż uchwyt kapsułki z kawą Nespresso do dolnej części urządzenia głównego, pamiętając o dokręceniu.
2. Włóż produkt do filiżanki, następnie obróć górną pokrywę, aby ją zdjąć, nalej odpowiednią ilość zimnej wody, a następnie obróć górną pokrywę.
3. Podłącz produkt do źródła zasilania DC12V, a następnie naciśnij przełącznik, aby uruchomić produkt i poczekaj 5-7 minut na filiżankę kawy.

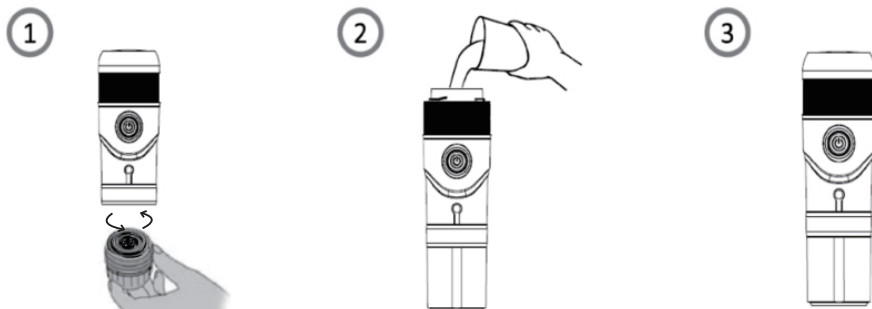


Specyfikacja produktu i procedury operacyjne: kawa w proszku



Ekstrakcja kawy

1. Włóż pojemnik z kawą mieloną do gniazda na kapsułki Nespresso. Włóż kapsułkę do urządzenia głównego, pamiętając o dokładnym dokręceniu.
2. Włóż produkt do filiżanki, następnie obróć górną pokrywę, aby ją zdjąć, nalej odpowiednią ilość zimnej wody, a następnie obróć górną pokrywę.
3. Podłącz urządzenie do źródła zasilania DC12V, a następnie naciśnij włącznik, aby uruchomić urządzenie i odczekaj 5-7 minut na filiżankę kawy.



Czyszczenie

Po każdorazowym zaparzeniu kawy

1. Po całkowitym ostygnięciu urządzenia w trybie gotowości wyjmij i wyrzuć zużyte kapsułki z kawą znajdujące się w podstawie.
2. Wypłucz podstawę czystą wodą. W dolnej części podstawy znajduje się wiele otworów z siatką. Do płukania należy użyć szczoteczki i upewnić się, że siatka nie jest zatkana.
3. Główny korpus można wyszorować wilgotną szmatką.

Uwaga: Głównego korpusu nie można moczyć w wodzie.

Pytania i odpowiedzi

1. Lampka kontrolna szybko miga i nie może działać:

To dlatego, że temperatura grzałki jest zbyt wysoka, produkt jest chroniony. Jeśli nie ma wody, należy ją dolać.

Przed napełnieniem zbiornika należy odłączyć urządzenie od zasilania. Po napełnieniu zbiorników podłącz urządzenie z powrotem i włącz je.

2. Woda wycieka na połączeniu gniazda kapsuły:

To dlatego, że gniazdo kapsuły nie jest dokręcone, należy dokręcić gniazdo kapsuły.

3. Wskaźnik nie świeci się i nie można pracować.

To dlatego, że zasilanie nie jest podłączone. Należy je ponownie podłączyć.

4. Gdy urządzenie jest w stanie nagrzewania, przycisk zasilania miga, a gdy urządzenie nie jest nagrzewane, miga niebieska dioda.

5. Gdy urządzenie jest włączone, przycisk zasilania miga dwa razy na czerwono i dwa razy na niebiesko. Po dwukrotnym mignięciu niebieskiego światła należy ponownie nacisnąć przycisk zasilania, aby rozpocząć parzenie kawy. Jeśli urządzenie nie działa po pierwszym naciśnięciu przycisku, należy nacisnąć go ponownie.

Ochrona środowiska



Zużyty sprzęt elektroniczny oznakowany zgodnie z dyrektywą Unii Europejskiej, nie może być umieszczany łącznie z innymi odpadami komunalnymi. Podlega on selektywnej zbiórce i recyklingowi w wyznaczonych punktach. Zapewniając jego prawidłowe usuwanie, zapobiegasz potencjalnym, negatywnym konsekwencjom dla środowiska naturalnego i zdrowia ludzkiego. System zbierania zużytego sprzętu zgodny jest z lokalnie obowiązującymi przepisami ochrony środowiska dotyczącymi usuwania odpadów. Szczegółowe informacje na ten temat można uzyskać w urzędzie miejskim, zakładzie oczyszczania lub sklepie, w którym produkt został zakupiony.



Produkt spełnia wymagania dyrektyw tzw. Nowego Podejścia Unii Europejskiej (UE), dotyczących zagadnień związanych z bezpieczeństwem użytkowania, ochroną zdrowia i ochroną środowiska, określających zagrożenia, które powinny zostać wykryte i wyeliminowane.