

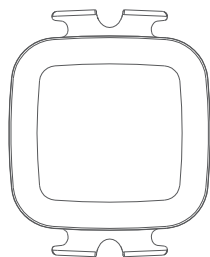
# INSTRUKCJA OBSŁUGI



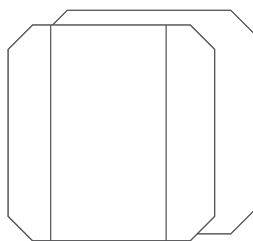
ZESKANUJ, aby uzyskać więcej



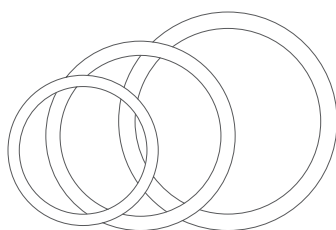
# Standardowe akcesoria



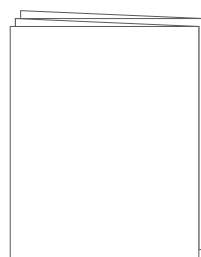
Czujnik prędkości /  
kadencji x1



Mata gumowa  
(Płaska x 1,  
Zakrzywiona x 2)



Obręcz  
(Duża x1, Średnia x1,  
Mała x1)

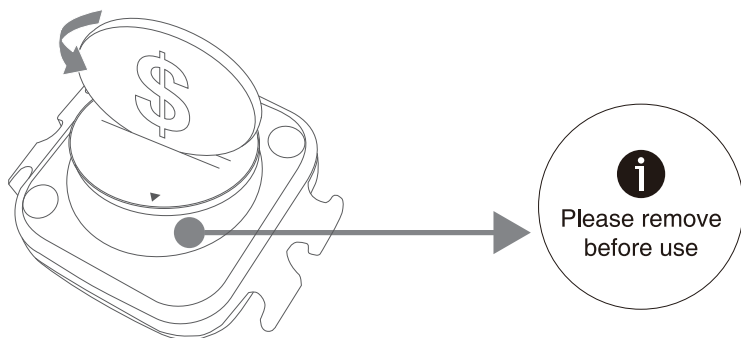


Instrukcja obsługi x 1

## Wprowadzenie do produktu

BK467 mierzy prędkość lub kadencję w czasie rzeczywistym i przesyła dane o prędkości lub kadencji do aplikacji lub komputera rowerowego. Ta instrukcja obsługi pomoże Ci lepiej korzystać z produktu, prosimy o zachowanie jej do wglądu.

## Usuń arkusz izolacyjny



1. Przekręć pokrywę baterii monetą w kierunku OPEN, otwórz pokrywę baterii, wyjmij baterię

2. Wyjmij arkusz izolacyjny

# Funkcje i obsługa

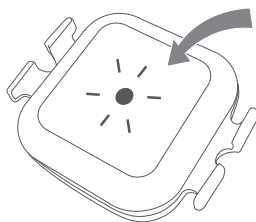
BK467 ma tryb prędkości i tryb kadencji. Możesz przełączyć tryb, ponownie uruchamiając urządzenie.

## Przełączanie trybu

- a** Przekręć pokrywę baterii monetą w kierunku OPEN, otwórz pokrywę baterii, wyjmij baterię i zainstaluj ją ponownie, następnie przekręć pokrywę baterii w kierunku CLOSE, zamknij pokrywę baterii.



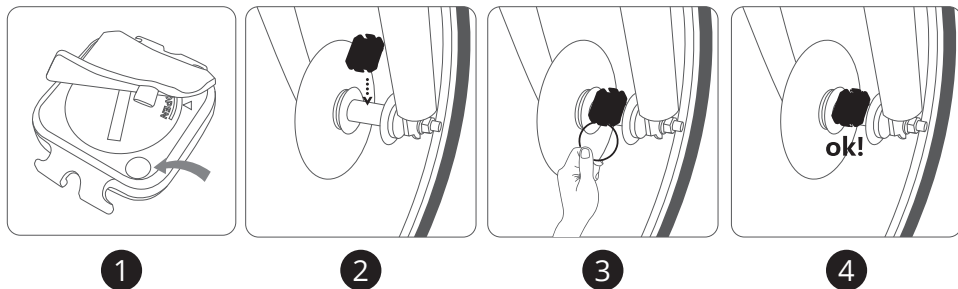
- b** Po zainstalowaniu baterii zapali się światło. Czerwone światło wskazuje tryb prędkości, a niebieskie światło wskazuje tryb kadencji.



## Instalacja

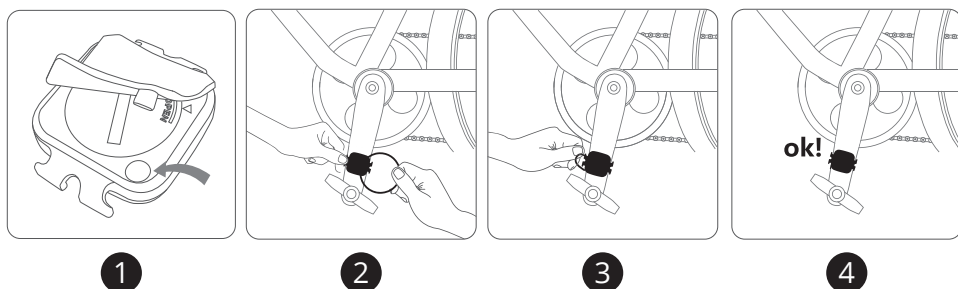
### a Instalacja w trybie prędkości

Przymocuj zakrzywioną gumową matę do tylnej części czujnika, a następnie przymocuj czujnik dużą gumką do osi koła.



### b Instalacja w trybie kadencji Przymocuj

płaską gumową matę do tylnej części czujnika, a następnie przymocuj czujnik małą gumką do korby pedału.



# Specyfikacje

Waga	9.5 g
Żywotność baterii	300 godzin
Typ baterii	CR2032 220 mAh
Wodoodporność	IP67
Bezprzewodowy	Bluetooth & ANT+
Rozmiar	41 x 34 x 10 mm
Maksymalna prędkość	120 km/h
Maksymalna Kadencja	300 rpm
Temperatura Pracy	-10°C ~ 50°C
Kolor	Czarny

## Obsługiwane Smartfony



iOS 7.0 lub nowszy, model iPhone 4s lub nowszy



Android 4.3 lub nowszy z Bluetooth 4.0

## Kompatybilne Aplikacje

CoospoRide, Wahoo, Openrider, Zwift, MAP MY RIDE+,  
lub inne aplikacje z funkcją prędkości/kadencji.

# Zastrzeżenie

- Informacje zawarte w tej instrukcji są tylko do celów informacyjnych. Produkt opisany powyżej może być zmieniany w związku z ciągłymi badaniami i planami rozwoju producenta, bez wcześniejszego ogłoszenia.
- Nie składamy żadnych oświadczeń ani gwarancji w odniesieniu do tej instrukcji.

Producent: Shenzhen Coospo Tech Co, Ltd

Adres: 6F, Building A, Dingxin Science Park, Xinan Street, Baoan District, Shenzhen

## UPROSZCZONA DEKLARACJA ZGODNOŚCI UE

Shenzhen Coospo Tech Co., Ltd niniejszym oświadcza, że typ urządzenia radiowego Czujnik kadencji i prędkości Coospo BK467 jest zgodny z dyrektywą 2014/53/UE.

Pełny tekst deklaracji zgodności UE jest dostępny pod następującym adresem internetowym: <https://files.innpro.pl/Coospo>

Adres producenta: 6F. Budynek A, Dingxing Science Park, Xinan Street, Baoan District, Shenzhen

Częstotliwość radiowa: 2402 MHz - 2480 MHz

Maksymalna moc częstotliwości radiowej: ≤20 dBm

## Ochrona środowiska



Zużyty sprzęt elektroniczny oznakowany zgodnie z dyrektywą Unii Europejskiej, nie może być umieszczany łącznie z innymi odpadami komunalnymi. Podlega on selektywnej zbiórce i recyklingowi w wyznaczonych punktach. Zapewniając jego prawidłowe usuwanie, zapobiegasz potencjalnym, negatywnym konsekwencjom dla środowiska naturalnego i zdrowia ludzkiego. System zbierania zużytego sprzętu zgodny jest z lokalnie obowiązującymi przepisami ochrony środowiska dotyczącymi usuwania odpadów. Szczegółowe informacje na ten temat można uzyskać w urzędzie miejskim, zakładzie oczyszczania lub sklepie, w którym produkt został zakupiony.

**CE** Produkt spełnia wymagania dyrektyw tzw. Nowego Podejścia Unii Europejskiej (UE), dotyczących zagadnień związanych z bezpieczeństwem użytkownika, ochroną zdrowia i ochroną środowiska, określających zagrożenia, które powinny zostać wykryte i wyeliminowane.

Niniejszy dokument jest tłumaczeniem oryginalnej instrukcji obsługi, stworzonej przez producenta.

Produkt należy regularnie konserwować (czyścić) we własnym zakresie lub przez wyspecjalizowane punkty serwisowe na koszt i w zakresie użytkownika. W przypadku braku informacji o koniecznych akcjach konserwacyjnych cyklicznych lub serwisowych w instrukcji obsługi, należy regularnie, minimum raz na tydzień oceniać odmienność stanu fizycznego produktu od fizycznie nowego produktu. W przypadku wykrycia lub stwierdzenia jakiegokolwiek odmienności należy pilnie podjąć kroki konserwacyjne (czyszczenie) lub serwisowe. Brak poprawnej konserwacji (czyszczenia) i reakcji w chwili wykrycia stanu odmienności może doprowadzić do trwałego uszkodzenia produktu. Gwarant nie ponosi odpowiedzialności za uszkodzenia wynikające z zaniedbania.

Szczegółowe informacje o warunkach gwarancji dystrybutora /  
producenta dostępne na stronie internetowej  
<https://serwis.innpro.pl/gwarancja>

INNPRO Robert Błędowski sp. z o.o.  
ul. Rudzka 65c  
44-200 Rybnik, Polska  
tel. +48 533 234 303  
[hurt@innpro.pl](mailto:hurt@innpro.pl)

**INNPRO**