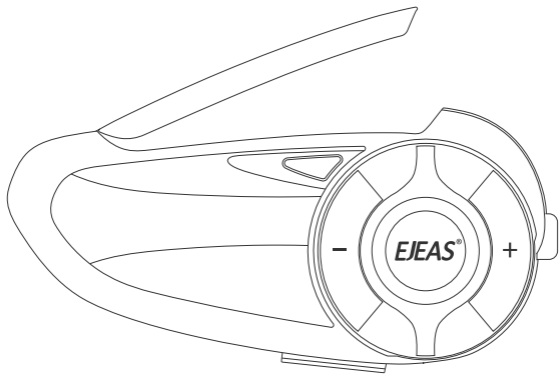


# EJEAS®



Wiecej  
Języków

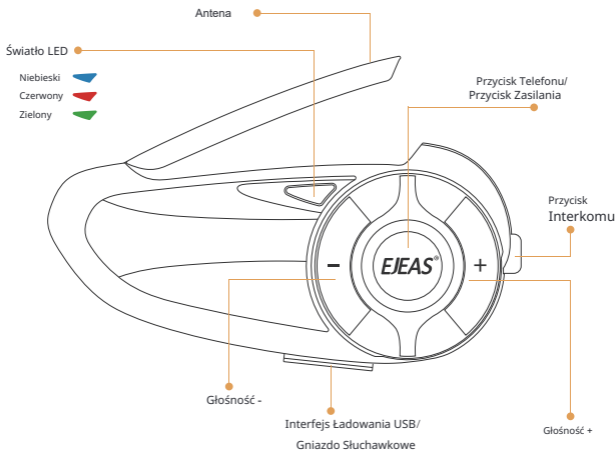


## Q8

Instrukcja Obsługi  
System Interkomowy Mesh Group

q [www.ejeas.com](http://www.ejeas.com)

# Szczegóły Produktu



MESH 6  
Osób Interkom



Interkom Bluetooth



Udostępnianie Muzyki



IP67  
Wodoodporny



Asystent Głosowy



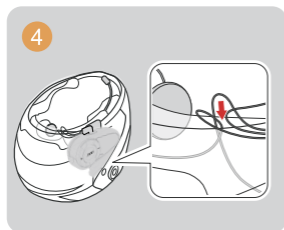
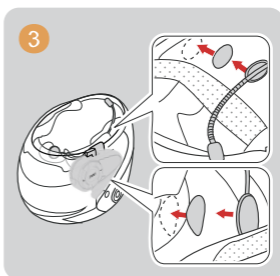
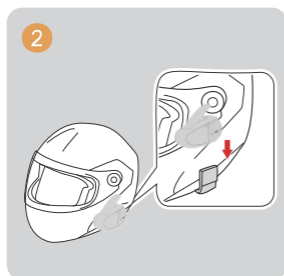
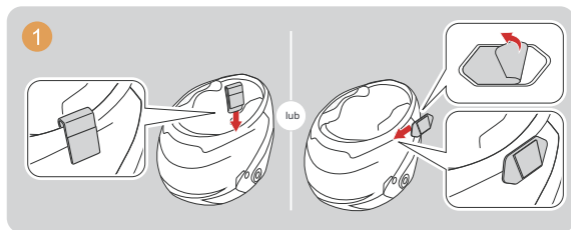
Radio FM



Wsparcie EUC

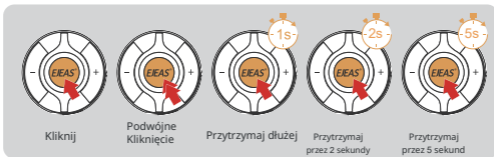


Wsparcie Zdalne Aplikacja Mobilna



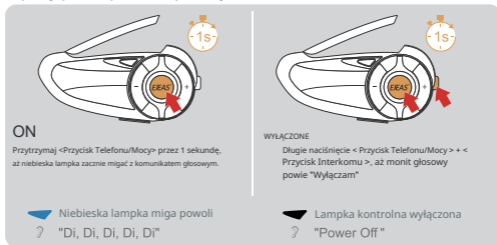
# Obsługa Produktu

## Schemat Działania



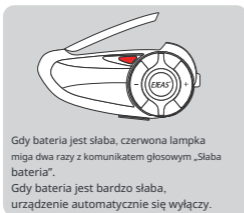
## Podstawowa Obsługa

Włącz/Wyłącz Proszę naładować przed użyciem

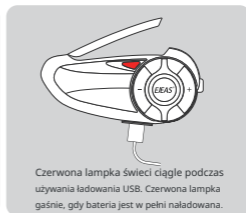


Reset: Automatyczne wyłączenie podczas ładowania i możliwość użytkowania podczas ładowania po włączeniu.

### Wskaźnik niskiego naładowania baterii



### Wskaźnik ładowania



Zapytanie o Baterię: Po połączeniu z telefonem przez Bluetooth, można zobaczyć ikonę zasilania po stronie telefonu.



Podczas wchodzenia do interkomu Mesh, muzyka Bluetooth może być odtwarzana jednocześnie.

Interkom Mesh to wieloskokowa technologia sieci siatkowej interkomu (częstotliwość komunikacji 470-488MHz). Ze względu na dużą liczbę uczestników i nieograniczoną lokalizację, osoby mogą się swobodnie przemieszczać w obrębie efektywnego zasięgu. Nie tylko przewyższa tradycyjny łączuchowy interkom Bluetooth, ale ma również dłuższy zasięg transmisji i lepszą zdolność przeciwdziałania zakłóceniom.



Funkcje: Interkom z możliwością rozmowy do 6 osób, łącznie 5 kanałów. Jeśli uczestniczysz w trybie kampanii jako słuchacz, nie ma limitu liczby osób, które mogą dołączyć do interkomu w trybie wyłącznie słuchania.

## Wyciszenie Mikrofonu



Podczas korzystania z Interkomu Mesh, można wyciszyć mikrofon krótkim naciśnięciem <Przycisku Interkomu >, tak aby dźwięk własnego głosu nie był wysyłany do innych.

? "Wyciszenie Mikrofonu"

Naciśnij <Przycisk Interkomu>, aby wyłączyć wyciszenie.

? "Włączenie Mikrofonu"

**Uwaga: Dotyczy tylko interkomu Mesh.**

## Czułość Głosu VOX

Podczas korzystania z interkomu Mesh, system przejdzie w tryb uśpienia, gdy nie zostanie wykryta mowa. Mówienie natychmiast aktywuje system i uruchamia interkom. Użytkownicy mogą dostosować czułość aktywacji głosowej do własnego głosu, aby uniknąć fałszywych aktywacji lub potrzeby używania zbyt głośnych dźwięków do aktywacji systemu.

Istnieje 5 poziomów ustawień czułości, domyślny poziom to 3. Poziom 5 ma najwyższą czułość i jest najłatwiejszy do aktywacji systemu, poziom 1 ma najniższą czułość.

Podczas jazdy z dużą prędkością, proszę używać niskiego poziomu, aby uniknąć aktywacji mikrofonu przez hałas wiatru, i mówić głośno, aby aktywować mikrofon; podczas jazdy z niską prędkością, można użyć wysokiego poziomu, aby szept mógł łatwo aktywować mikrofon.

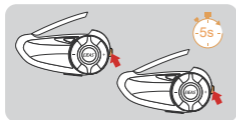


Po włączeniu interkomu Mesh, naciśnij i przytrzymaj <Przycisk Interkomu>+< Głośność + >, aby przełączać czułość.

Cykl przełączania 1->5->1.

? "{VOX n} (n to 1-5, oznacza 5 poziomów)"

## Kroki Parowania jako Członków:



1

Wszystkie urządzenia najpierw wchodzą w stan parowania interkomu, naciśnij długo <Przycisk Interkomu> (około 5s) aż usłyszysz komunikat i czerwona oraz zielona lampka będą migać na przemian.

 Czerwona lampka i zielona lampka migają na przemian  
? "Parowanie Mesh"



2

Weź jedno z nich jako sparowany serwer, naciśnij <Intercom Button>, usłyszysz sygnał dźwiękowy, a czerwona i zielona lampka będą migać na przemian.

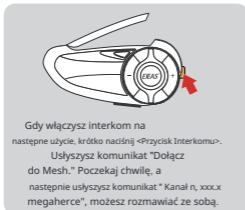
 Czerwona lampka i zielona lampka migają na przemian  
? "Bi"

Poczekaj chwilę i usłysz "Parowanie Udane" ze wszystkich urządzeń, co oznacza, że parowanie się powiodło.

? "Parowanie Udane"

Poczekaj kilka chwil i usłyszysz komunikat "Kanał n, xxx.x megaherce" z wszystkich interkomów, możesz zacząć komunikację i słyszeć głosy innych.

### Ponowne Połączenie Interkomu



Gdy włączysz interkom na następne użycie, krótko naciśnij <Przycisk Interkomu>. Usłyszysz komunikat "Dołącz do Mesh." Poczekaj chwilę, a następnie usłyszysz komunikat "Kanał n, xxx.x megaherce", możesz rozmawiać ze sobą.

### Wyłącz Interkom MESH

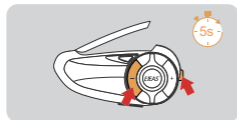


Przytrzymaj przycisk <Intercom Button> (około 1s), aby wyłączyć Mesh Intercom. Komunikat głosowy "Mesh Close".

Jeśli urządzenie zostanie wyłączone bez wyłączenia interkomu, interkom zostanie automatycznie przywrócony przy następnym włączeniu zasilania.

## Kroki parowania jako Słuchacze:

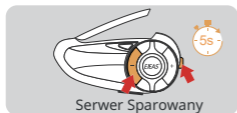
W przypadku, gdy inne interkomy utworzyły zespół, możesz stać się słuchaczem tego zespołu poprzez sparowanie.



1 Weź interkom do sparowania, wejdź w tryb nasłuchiwania sparowania, przytrzymaj długo <Przycisk Interkomu> + <Volume -> (około 5s) i pojawi się komunikat "Słuchaj Sparowania Mesh", czerwona i zielona lampka będą migać na przemian.

🚦 Czerwona lampka i zielona lampka migają na przemian

? „Słuchaj Sparowania Mesh”

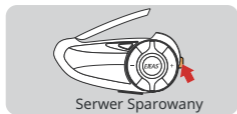


Server Sparowany

2 Weź interkom, który został już sparowany jako sparowany serwer, wejdź w tryb nasłuchiwania sparowania, i przytrzymaj <Przycisk Interkomu> + <Volume -> (około 5s) aby pojawił się komunikat "Słuchaj Sparowania Mesh".

Uwaga: Maszyny, które nie dołączyły, mogą być ponownie dołączone tylko przez serwer.

? „Słuchaj Sparowania Mesh”



Server Sparowany

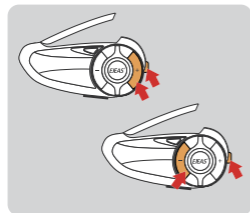
3 Krótkie naciśnięcie <Przycisku Interkomu>, usłyszysz sygnał dźwiękowy, a czerwona i zielona lampka będą migać na przemian.

🚦 Czerwona i zielona lampka migają na przemian

? „Du”

Poczekaj chwilę i usłyszysz z wszystkich interkomów "Parowanie Zakończone". Poczekaj jeszcze kilka minut i usłyszysz "Kanał n, xxx.x MHz". Oznacza to, że dołączyłeś do sieci interkomów i możesz komunikować się z innymi.

## Przełączanie Kanałów Interkomu

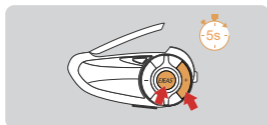


Łącznie jest 5 kanałów, krótkie naciśnięcie <Przycisk Interkomu> + <Głośność ->/ <Głośność +> aby przełączać kanały w przód lub w tył. Zauważ, że cały zespół musi utrzymać ten sam kanał, aby móc ze sobą rozmawiać.

Gdy sygnał jest niestabilny, możesz przełączać kanały, aby dostosować.

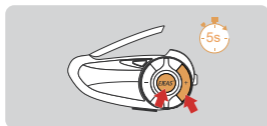
? „Kanał n , xxx.x MHz”

### Jak Sparować z Urządzeniem



- 1 Po włączeniu urządzenia naciśnij i przytrzymaj <Przycisk Telefonu/Mocy> + <Głośność +> (około 5s) aż czerwona i niebieska lampka zaczną migać na przemian, a komunikat głosowy parowania "Parowanie Interkomu". Czekaj na połączenie z innymi interkomami.

Czerwona lampka i niebieska lampka miga na przemian  
? "Intercom Pairing"

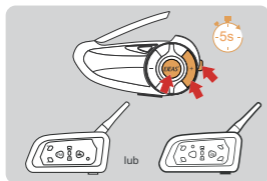


- 2 Inny interkom wchodzi w stan parowania za pomocą tego samego działania. Po wzajemnym wykryciu się dwóch interkomów, jeden z nich zainicjuje połączenie parowania.

Połączenie jest udane i interkom zaczyna działać.

? "Pairing Successful"

### Parowanie ze Starymi Modelami

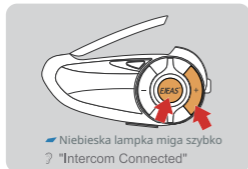


- 1 Jednocześnie naciśnij i przytrzymaj <Przycisk Telefonu/Mocy> + <Głośność +> + <Przycisk Interkomu> przez około 5 sekund, aby rozpocząć parowanie (czerwona i niebieska lampka miga na przemian).

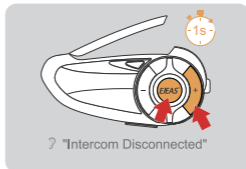
Czerwona lampka i niebieska lampka miga na przemian  
? "Intercom Pairing"

- 2 Dla starszych modeli (V6/V4) postępuj zgodnie z instrukcjami, aby wejść w tryb wyszukiwania i czekać na pomyślne sparowanie.

### Połączenie Interkomowe

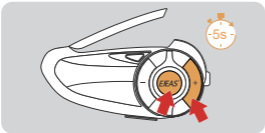


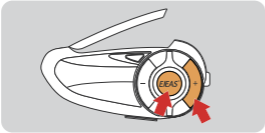
### Rozłączenie Interkomu

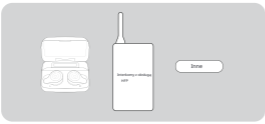


## Parowanie z Słuchawkami lub Innymi Markowymi Interkomami Bluetooth

Uwaga: Nie gwarantuje się kompatybilności ze wszystkimi zestawami słuchawkowymi Bluetooth lub interkomami dostępnymi na rynku.

- 


1 Przytrzymaj <Przycisk Telefonu/Mocy> + <Głośność +> (ok. 5s) aż czerwone i niebieskie światła zaczną migać naprzemiennie i pojawi się komunikat "Parowanie interkomu".  
Czerwone światło i niebieskie światło migają na przemian „Parowanie Interkomu”
- 

2 Kliknij ponownie <Przycisk Telefonu/Mocy> + <Głośność +>. Komunikat głosowy "Wyszukiwanie interkomu". Czerwone i niebieskie światła migają na przemian.  
Czerwona lampka i niebieska lampka miga na przemian „Wyszukiwanie Interkomu”
- 

3 W tym momencie interkom szuka innych interkomów w stanie parowania, i gdy znajdzie inny interkom, rozpocznie parowanie.

Parowanie zakończone sukcesem ? "Pairing Successful"

### Aktualizacje Oprogramowania

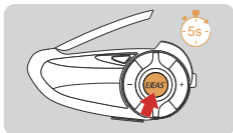


Podłącz do komputera za pomocą kabla danych USB. Pobierz i otwórz program do aktualizacji "EJEAS Upgrade.exe". Kliknij przycisk "Upgrade" aby rozpocząć i poczekaj na zakończenie aktualizacji.

Uwaga: do ładowania i aktualizacji należy używać standardowego kabla danych od EJEAS.

## Parowanie z Telefonem Komórkowym

Ten interkom umożliwia połączenie z telefonami komórkowymi w celu odtwarzania muzyki, prowadzenia rozmów i wybudzania asystentów głosowych. Można jednocześnie połączyć do 2 telefonów komórkowych.



1 Po włączeniu urządzenia, naciśnij i przytrzymaj (ok. 5s) <Przycisk Telefonu /Mocy> aż czerwone i niebieskie światła zaczną migać na przemian, a komunikat głosowy poinformuje "Parowanie Telefonu".

➤ Czerwona lampka i niebieska lampka miga na przemian  
? "Phone Pairing"



2 Telefon wyszukuje urządzenie o nazwie "Q8" za pomocą Bluetooth. Kliknij, aby się połączyć.

### Połączenie udane

➤ Niebieska dioda miga powoli podwójnie  
? "Pairing Successful, Connected"

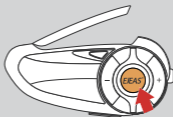


Aktualny poziom naładowania baterii jest wyświetlany na ikonie Bluetooth telefonu

( Wymagane połączenie HFP telefonu komórkowego )

### Ponowne Połączenie Bluetooth z Telefonami Komórkowymi

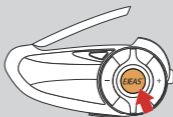
Po włączeniu, automatycznie łączy się z powrotem z ostatnio połączonym telefonem Bluetooth. Gdy nie ma połączenia, kliknij na < Przycisk Telefonu/ Mocy >, aby ponownie połączyć się z ostatnim urządzeniem mobilnym, które było połączone z Bluetooth.



## Kontrola Mobilna

### Odbieranie Połączeń

Gdy przychodzi połączenie, kliknij na <Przycisk Telefonu/Mocy >



### Odrzucanie Połączenia



Gdy przychodzi połączenie, naciśnij <Przycisk Telefonu/Mocy> przez około 1s

### Rozłącz



Podczas rozmowy, kliknij na <Przycisk Telefonu/Mocy>

### Ponowne Wybieranie Numeru



Podczas oczekiwania/odtwarzania muzyki, szybko kliknij dwukrotnie <Przycisk Telefonu/Mocy>.

### Anuluj Ponowne Wybieranie



Podczas ponownego wybierania numeru, kliknij <Przycisk Telefonu/Mocy>

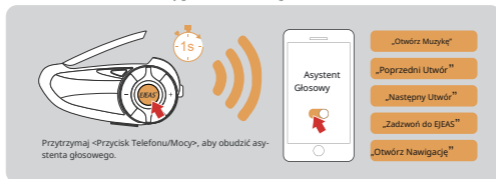
### Priorytet Telefonu

Gdy przychodzi połączenie, przerywa to muzykę Bluetooth, radio FM, interkom i wznawia po rozłączeniu.



### Asystent Głosowy

Podczas oczekiwania/odtwarzania muzyki, przytrzymaj <Przycisk Telefonu/Mocy>, zależy to od twojego telefonu komórkowego.



### Kontrola Muzyki

#### Odtwarzaj/Pauza



Odtwarzanie Muzyki



#### Poprzedni Utwór



Głośność -



#### Następny Utwór



Głośność +



## Radio FM

### Włącz/Wyłącz FM 76~108MHz

Po włączeniu radia FM, automatycznie rozpocznie wyszukiwanie stacji i otworzy znaną stację. FM może być włączone podczas korzystania z interkomu, i można słuchać radia podczas rozmowy.



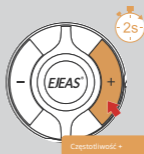
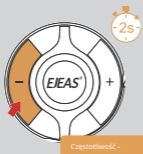
Przytrzymaj <Volume +> + <Volume -> (ok. 1s). Komunikat "FM Radio".

? "FM Radio"

Przytrzymaj < Volume +> + <Volume -> (ok. 1s). Komunikat "FM Radio Off".

? "FM Radio Off"

## Zmiana Kanałów



## Regulacja Głośności FM z łącznie 7 poziomami głośności

Podczas korzystania wyłącznie z FM



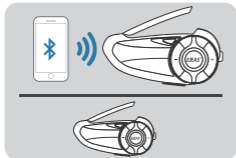
## Kiedy FM + Interkom



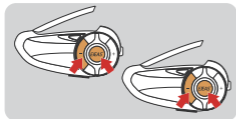
## Udostępnianie Muzyki

Udostępnij muzykę odtwarzaną przez Bluetooth na telefonie innemu urządzeniu, ta funkcja nie może być używana podczas interkomu Bluetooth.

Ta funkcja nie może być używana, gdy dwa telefony są podłączone jednocześnie.



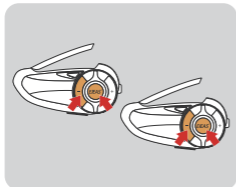
- 1 Weź interkom jako główny, połącz go z telefonem, a drugi będzie podrzędny.



- 2 Naciśnij <Przycisk Telefonu/Mocy>+<Volume -> w tym samym czasie między głównym a podrzędnym, aby wejść do stanu wyszukiwania połączenia udostępniania muzyki.  
? "Udostępnianie Muzyki"

Po pomyślnym połączeniu, odtwórz muzykę telefonu głównego, a muzyka może być również odtwarzana z głośnika.

? "Udostępnianie Muzyki Połączone"

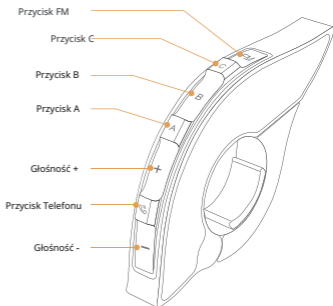


Naciśnij <Przycisk Telefonu/Mocy>+<Volume -> znowu, aby wyjść z udostępniania muzyki.

? "Rozłączenie Udostępniania Muzyki"

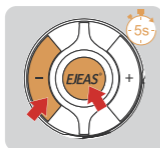
## Wprowadzenie do przycisków

Przyciski	Akcje	Funkcja
Głośność +	Krótkie naciśnięcie (Muzyka Samodzielnie lub FM Samodzielnie)	Głośność interkomu +/- Głośność muzyki +/- Głośność FM +
	Przytrzymaj	Następna piosenka, gdy muzyka jest odtwarzana. Zwiększ częstotliwość, gdy włączone jest FM
	Podwójne kliknięcie (Muzyka i Interkom jednocześnie)	Głośność interkomu +/- Głośność muzyki +/- Głośność FM +
Głośność -	Krótkie naciśnięcie (Muzyka Samodzielnie lub FM Samodzielnie)	Głośność interkomu -/ Głośność muzyki -/ Głośność FM -
	Przytrzymaj	Poprzednia piosenka, gdy muzyka jest odtwarzana. Zmniejsz częstotliwość, gdy włączone jest FM
	Podwójne kliknięcie (Muzyka Samodzielnie lub FM Samodzielnie)	Głośność interkomu -/ Głośność muzyki -/ Głośność FM -
Przycisk Telefonu	Krótkie naciśnięcie	01. Odbierz połączenie kiedy się pojawi 02. Rozłącz się podczas rozmowy 03. Odtwarzanie/pauza muzyki 04. Gdy telefon komórkowy nie jest podłączony Podłącz ostatnio połączony telefon
	Przytrzymaj	Odrzuć połączenia Asystent głosowy
	Podwójne kliknięcie	Ponowne wybieranie ostatniego numeru
Przycisk A	Krótkie naciśnięcie	01. Włącz interkom siatkowy 02. Wycisłodź mikrofona, gdy sieć jest połączona
	Przytrzymaj	Brak
	Podwójne kliknięcie	Zmiana czułości VOX podczas Mesh interkom
Przycisk B	Krótkie naciśnięcie	Wyłącz Mesh Interkom
	Przytrzymaj	Brak
	Podwójne kliknięcie	Brak



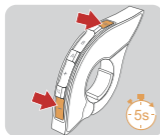
Przyciski	Akcje	Funkcja
Przycisk C	Krótkie naciśnięcie	Inicjowanie połączenia Bluetooth Interkom
	Przytrzymaj	Rozłącz interkom
	Podwójne kliknięcie	Rozpoczęcie/zakończenie udostępniania muzyki
Przycisk FM	Krótkie naciśnięcie	Włącz/wyłącz FM
Głośność - + Przycisk FM	Super Długie Naciśnięcie	Wyczyść rekordy parowania uchwytu

## Parowanie EUC



1 Przytrzymaj <Przycisk Telefonu/Mocy> + <Volume -> przez około 5s, aby wejść w tryb parowania, pojawia się komunikat głosowy "Parowanie zdalnego sterowania", czerwone i niebieskie światła migają na przemian, jeśli parowanie nie powiedzie się w ciągu 2 minut, wyjdź z trybu parowania.

➤ Czerwona lampka i niebieska lampka miga na przemian  
? "Remote Control Pairing"



2 Przytrzymaj <Przycisk FM> + <Volume -> na uchwycie przez około 5s, aby wyczyścić rekord, aż zapalą się czerwone i niebieskie światła.

➤ Aż zapalą się czerwone i niebieskie światła



3 Kliknij dowolny przycisk EUC

Parowanie Zakończone Sukcesem ? "Pairing Successful"

( Brak udanego parowania w ciągu 2 minut, wyjdź z trybu parowania )

## Obsługa uchwytu EUC

Ponowne połączenie/zakończenie połączenia interkomu Mesh i kontrola telefonu komórkowego są takie same jak na maszynie.

Połączenie interkomu  
Bluetooth



Rozłączenie interkomu Blu-  
etooth



FM  
Włącz/Wyłącz





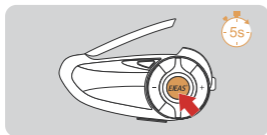
- 1 Pobierz i zainstaluj aplikację mobilną SafeRiding po raz pierwszy.



iOS



Andriod



- 2 Przytrzymaj (ok. 5s) <Przycisk Telefonu/Mocy > aż czerwone i niebieskie światła zaczną migać naprzemiennie, aby wejść w tryb parowania telefonu.  
Czerwona lampka i niebieska lampka miga na przemian

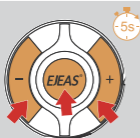


- 3 Otwórz aplikację, kliknij na ikonę Bluetooth w prawym górnym rogu, interfejs pokaże nazwę wyszukanego urządzenia interkomowego, wybierz urządzenie interkomowe do połączenia, kliknij, aby się połączyć.  
(System IOS wymaga ponownego wejścia w parowanie telefonu w ustawieniach systemowych->Bluetooth, połącz audio Bluetooth).

Otwórz aplikację przy kolejnym użyciu. Kliknij ikonę Bluetooth w prawym górnym rogu i kliknij, aby wybrać Interkom do połączenia z sparowanymi urządzeniami.

Aplikacja mobilna zapewnia funkcje grupowego interkomu, sterowania muzyką, kontrolę radia FM, wyłączenie, sprawdzanie autentyczności i inne funkcje.

## Przywróć Ustawienia Domyślne



Przytrzymaj <Przycisk Telefonu/Mocy> + <Głośność +> + <Głośność -> przez około 5s, komunikat głosowy "Przywróć Ustawienia Domyślne" usunie rekord parowania i następnie automatycznie zrestartuje telefon.

? "Restore Default Settings"

## UPROSZCZONA DEKLARACJA ZGODNOŚCI UE

**Shenzen Ejeas Technology Co., Ltd.** niniejszym oświadcza, że typ urządzenia radiowego **Interkom motocyklowy EJEAS Q8** jest zgodny z dyrektywą 2014/53/UE. Pełny tekst deklaracji zgodności UE jest dostępny pod następującym adresem internetowym: <https://files.innpro.pl/Ejeas>

Adres producenta: 3l, Kangrui Zhihui Gu, Budynek 1, No. 9, Queshan Zhongxin Road, Gaofeng Community, Dalang Street, Longhua District, Shenzhen, Chiny

Częstotliwość radiowa: 2400-2483 MHz

Maksymalna moc częstotliwości radiowej: ≤20 dBm

INNPRO Robert Błędowski sp. z o.o.

ul. Rudzka 65c

44-200 Rybnik, Polska

tel. +48 533 234 303

[hurt@innpro.pl](mailto:hurt@innpro.pl)



### Środki ostrożności

1. Przed przystąpieniem do ładowania sprawdź, czy styki urządzenia są czyste.
2. Nigdy nie pozostawiaj urządzenia podczas użytkowania i ładowania bez nadzoru.
3. Zadbaj o to, aby w sytuacji awaryjnej móc szybko odłączyć urządzenie od źródła zasilania.
4. Nigdy nie wystawiaj urządzenia na działanie wysokiej temperatury.
5. Ładuj urządzenie w miejscu suchym i dobrze wentylowanym z dala od materiałów łatwopalnych, zachowaj wolną przestrzeń min. 1m od innych obiektów.
6. Nigdy nie zakrywaj urządzenia podczas ładowania.
7. Nigdy nie używaj zasilacza, stacji ładowania, kabli itp. bez rekomendacji i atestu producenta.
8. Zadbaj o swoje mienie, urządzenie wyposażone jest w ogniwa, które są trudne do ugaszenia, wyposaż się w płachtę gaśniczą.

## Ochrona środowiska



Zużyty sprzęt elektroniczny oznakowany zgodnie z dyrektywą Unii Europejskiej, nie może być umieszczany łącznie z innymi odpadami komunalnymi. Podlega on selektywnej zbiórce i recyklingowi w wyznaczonych punktach. Zapewniając jego prawidłowe usunięcie, zapobiegasz potencjalnym, negatywnym konsekwencjom dla środowiska naturalnego i zdrowia ludzkiego. System zbierania zużytego sprzętu zgodny jest z lokalnie obowiązującymi przepisami ochrony środowiska dotyczącymi usuwania odpadów. Szczegółowe informacje na ten temat można uzyskać w urzędzie miejskim, zakładzie oczyszczania lub sklepie, w którym produkt został zakupiony.



Produkt spełnia wymagania dyrektyw tzw. Nowego Podejścia Unii Europejskiej (UE), dotyczących zagadnień związanych z bezpieczeństwem użytkownika, ochroną zdrowia i ochroną środowiska, określających zagrożenia, które powinny zostać wykryte i wyeliminowane.

Niniejszy dokument jest tłumaczeniem oryginalnej instrukcji obsługi, stworzonej przez producenta.

Produkt należy regularnie konserwować (czyścić) we własnym zakresie lub przez wyspecjalizowane punkty serwisowe na koszt i w zakresie użytkownika. W przypadku braku informacji o koniecznych akcjach konserwacyjnych cyklicznych lub serwisowych w instrukcji obsługi, należy regularnie, minimum raz na tydzień oceniać odmienną stan fizycznego produktu od fizycznie nowego produktu. W przypadku wykrycia lub stwierdzenia jakiegokolwiek odmienności należy pilnie podjąć kroki konserwacyjne (czyszczenie) lub serwisowe. Brak poprawnej konserwacji (czyszczenia) i reakcji w chwili wykrycia stanu odmienności może doprowadzić do trwałego uszkodzenia produktu. Gwarant nie ponosi odpowiedzialności za uszkodzenia wynikające z zaniedbania.

Szczegółowe informacje o warunkach gwarancji dystrybutora /  
producenta dostępne na stronie internetowej  
<https://serwis.innpro.pl/gwarancja>

## **Akumulator LI-ION**

Urządzenie wyposażone jest w akumulator LI ION (litowo-jonowy), który z uwagi na swoją fizyczną i chemiczną budowę starzeje się z biegiem czasu i użytkowania. Producent określa maksymalny czas pracy urządzenia w warunkach laboratoryjnych, gdzie występują optymalne warunki pracy dla urządzenia, a sam akumulator jest nowy i w pełni naładowany. Czas pracy w rzeczywistości może się różnić od deklarowanego w ofercie i nie jest to wada urządzenia a cecha produktu. Aby zachować maksymalną żywotność akumulatora, nie zaleca się go rozładowywać do poziomu poniżej 3,18V lub 15% ogólnej pojemności. Niższe wartości, jak np. 2,5V dla ogniwa uszkadzają je trwale i nie jest to objęte gwarancją. W przypadku zaniechania używania akumulatora lub całego urządzenia przez czas dłuższy niż jeden miesiąc należy akumulator naładować do 50% i sprawdzać cyklicznie co dwa miesiące poziom jego naładowania. Przechowuj akumulator i urządzenie w miejscu suchym, z dala od słońca i ujemnych temperatur.

## **Akumulator LIPO**

Urządzenie wyposażone jest w akumulator LI PO (litowo-polimerowy), który z uwagi na swoją fizyczną i chemiczną budowę starzeje się z biegiem czasu i użytkowania. Producent określa maksymalny czas pracy urządzenia w warunkach laboratoryjnych, gdzie występują optymalne warunki pracy dla urządzenia, a sam akumulator jest nowy i w pełni naładowany. Czas pracy w rzeczywistości może się różnić od deklarowanego w ofercie i nie jest to wada urządzenia a cecha produktu. Aby zachować maksymalną żywotność akumulatora, nie zaleca się go rozładowywać do poziomu poniżej 3,5V lub 5% ogólnej pojemności. Niższe wartości, jak np 3,2V dla ogniwa uszkadzają je trwale i nie jest to objęte gwarancją. W przypadku zaniechania używania akumulatora lub całego urządzenia przez czas dłuższy niż jeden miesiąc należy akumulator naładować do 50% i sprawdzać cyklicznie co dwa miesiące poziom jego naładowania. Przechowuj akumulator i urządzenie w miejscu suchym, z dala od słońca i ujemnych temperatur.

Model: Q2

Bluetooth: 5.1

Wodoodporność: IP65

Dystans działania: 800 m

Czas czuwania: 260 H

Czas pracy: 24 H

Czas odtwarzania muzyki: 30 H

## Specyfikacje baterii produktu

Cecha	Wartość
Kod produktu	Q8
Kod EAN	5906168433948
Kategoria baterii	Bateria przenośna
Typ baterii	Przenośne baterie litowo-jonowe (Li-Ion)
Zawiera Kadm/Ołów (>0.002% Cd, >0.004% Pb)	-
Waga netto (kg)	0.014
Pojemność (mAh)	1200
Moc (W)	2.5-5

Producent  
Shenzhen Ejeas Intelligent Technology Co., Ltd.  
Zhongxin 9 / 3a  
Queshan Shenzhen  
Chiny  
office@ejeas.com

Podmiot odpowiedzialny  
EUREPSTAR GmbH  
Schlüterstr 3  
85057 Ingolstadt  
Niemcy  
eurep@eurep-gmbh.de